

RUTA DE SATARENYA



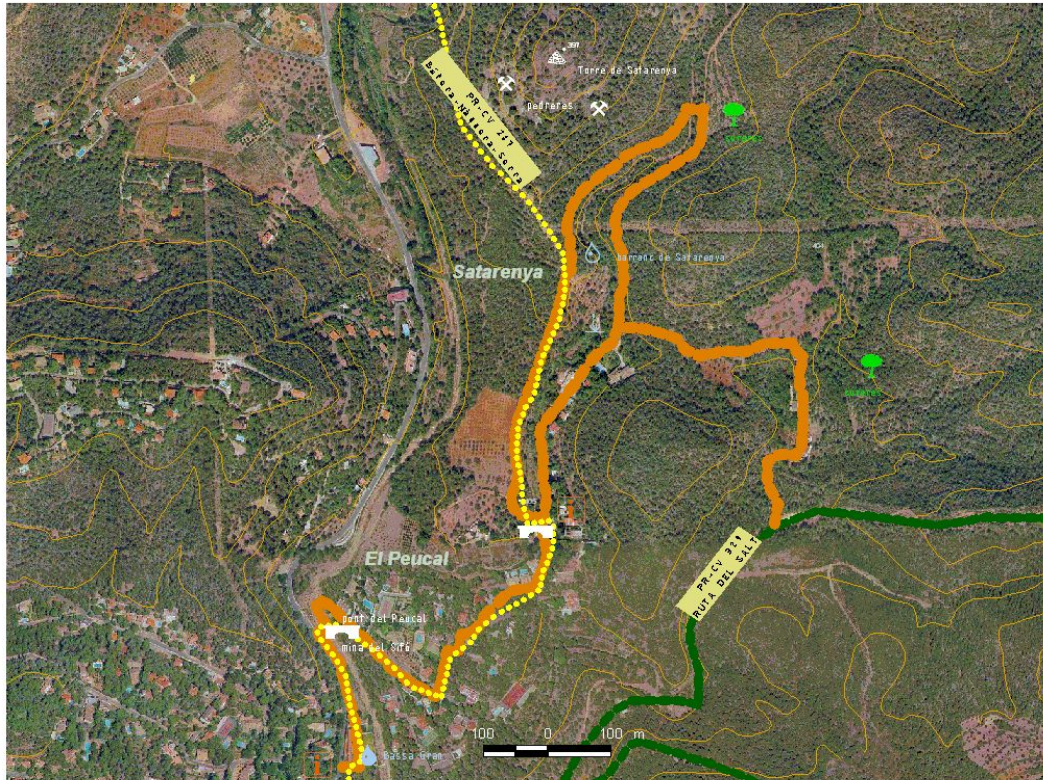
DESCRIPCIÓN

La ruta atraviesa la partida de Satarenya siguiendo el barranco del mismo nombre. Recorre parajes donde se combinan armónicamente el relieve, la vegetación, los cultivos, el agua, y el patrimonio. Gracias a la pervivencia de cultivos tradicionales podemos descubrir bellas estampas, especialmente en invierno en la floración de los almendros, con la torre de Satarenya y el castillo de Serra como fondo incomparable.



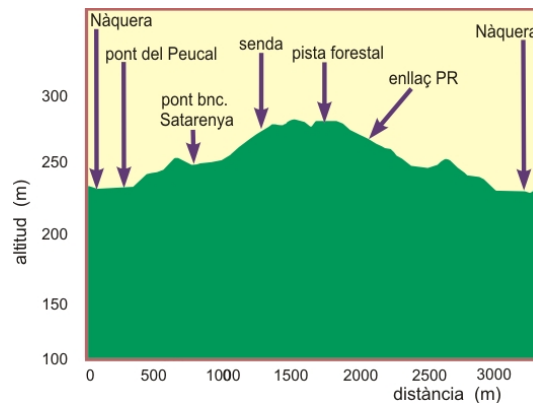
Interesante es también el aspecto botánico, donde podemos observar

los cambios de vegetación en función de los microclimas que originan la presencia de agua, la orientación y la morfología del terreno.



Datos técnicos:

Longitud ruta ida y vuelta: 3.293 m
Longitud ruta hasta enlace PR-CV 329: 3.895 m
Desnivel: 53 m
Cota mínima: 232 m
Cota máxima: 286 m
Dificultad: baja
Tiempo total:
Ruta de ida y vuelta 1 h 7 min.
Ruta hasta enlace con PR-CV 329
RUTA DEL SALT: 1 h 14 min



El punto de salida de la ruta lo encontramos en el paseo de Las Delicias en la misma carretera de Nàquera a Serra. Dejaremos la carretera para adentrarnos en el barranco, donde encontramos diferentes construcciones relacionadas con el agua. Siguiendo por la senda que atraviesa el barranco llegaremos a la urbanización del Peucal, desde donde nos desviaremos a la izquierda en la postrera calle. Al abandonar la parte urbanizada cruzaremos un pontezuelo a mano izquierda y seguiremos la pista paralela al barranco de Satarenya