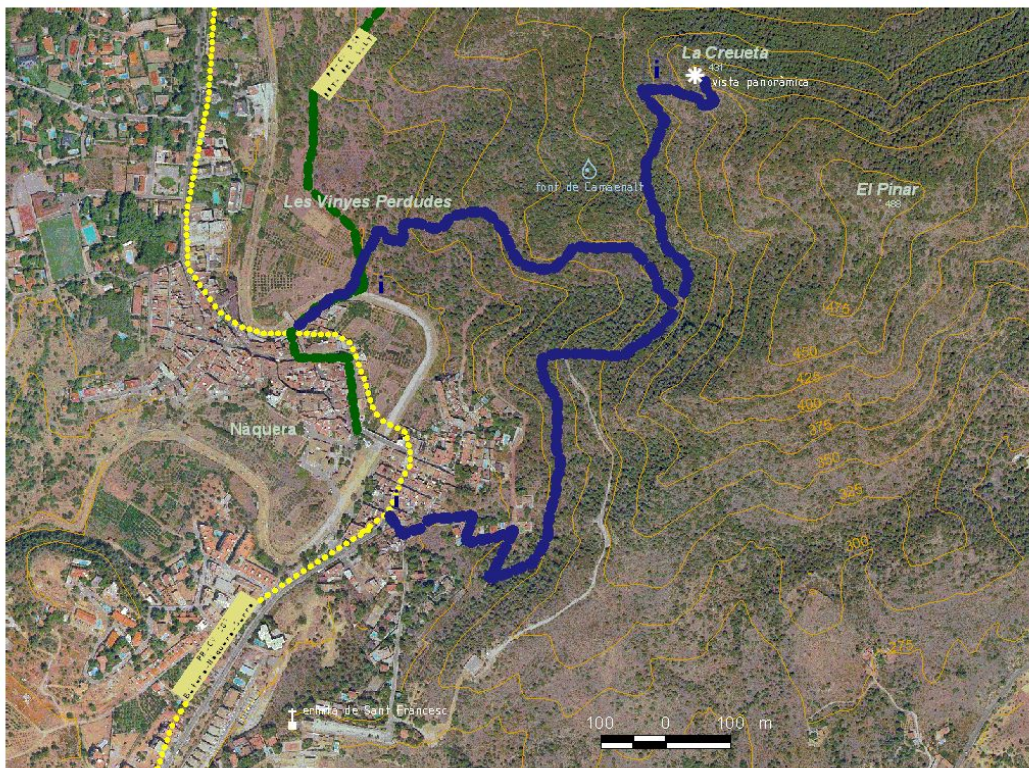




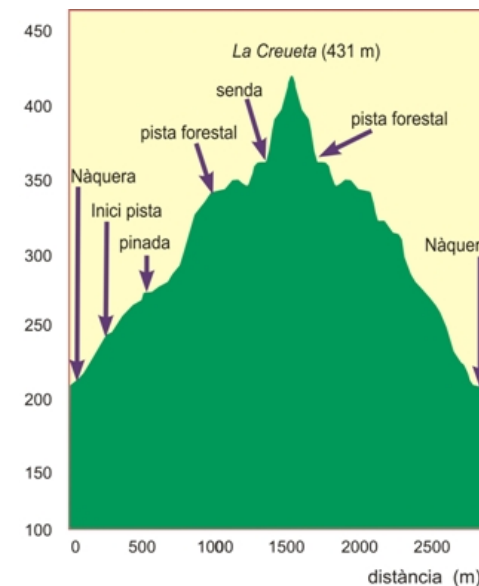
RUTA DE LA CREUETA



DATOS TÉCNICOS

Longitud ruta: 4.221 m
Desnivel: 211 m
Cota mínima: 220 m
Cota máxima: 431 m
Dificultad: baja - media
Tiempo total: 1 h 26 min.

Tiempo acumulado
SUBIDA Tiempo acumulado
Inicio 0
Bifurcación subida ermita 10'
Senda por la pinada 29'
Pista forestal hacia la Creueta 40'
Senda hacia la Creueta 49'
Cima 1h 5'
BAJADA
Cima
Pista forestal
Final 21'
TOTAL 1 h 26'



La Creueta es una elevación emblemática de la localidad, a 430 metros de altitud, en la montaña del Pinar. Es un excelente punto desde donde contemplar extensas vistas de la población y la comarca. Se atraviesan dos ambientes diferenciados: el pinar y el matorral en recuperación, donde podemos comparar el estado anterior y la evolución de la vegetación después del paso del fuego. Para los naqueranos la subida a La Creueta ha sido siempre una excursión tradicional. Su ascensión empieza en la subida a la Ermita. Desde aquí nos desviamos por la calle San Francisco (1ª izquierda). Al poco de entrar en ella nos desviamos a la derecha. Continuaremos por esta pista hasta donde se acaba la zona urbanizada



. En este punto cogeremos la pista hacia la derecha, continuando por ella hasta que a la izquierda aparece una senda que nos adentra en la pinada. Al atravesarla saldremos a una pista de nueva construcción, por la que ascenderemos suavemente hasta su final, donde tomaremos la senda a la derecha que nos conducirá a La Creueta. La bajada sigue la pista hasta el barranco de Náquera