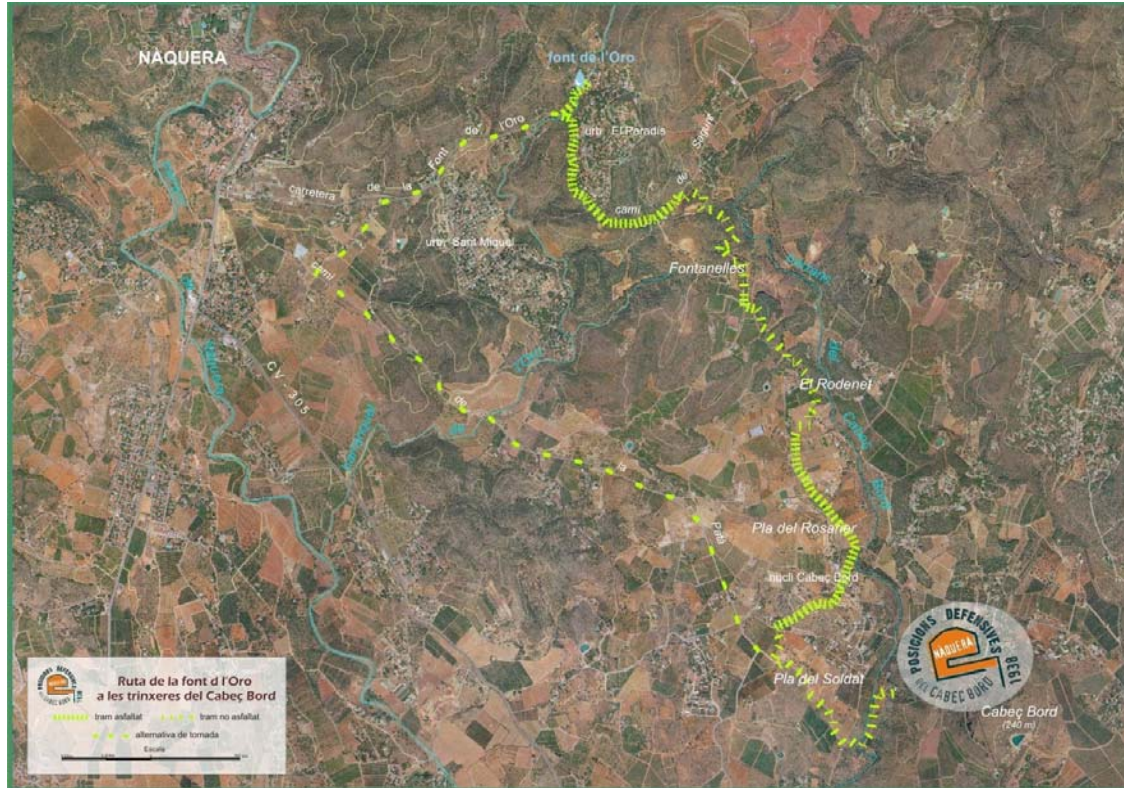




DE LA FUENTE DEL ORO A LAS TRINCHERAS DEL CABEÇ BORD



DESCRIPCIÓ:

Este itinerario nos conduce por la parte oriental del término de Náquera, desde la fuente del Oro, descendiendo suavemente por el bello paraje de Fontanelles, hasta las trincheras del Cabeç Bord, de gran interés didáctico. A tendiendo a las distancias, y por tratarse de caminos anchos, está pensada para hacerla en bicicleta.

De la fuente nos dirigiremos a la urb. El Paraíso. Saldremos por su extremo sur, descendiendo por el camí de Sagunt. Antes de finalizar la bajada, pasados unos bancales de algarrobos, tomaremos un camino de tierra a la derecha. Llegaremos a un tramo asfaltado, pero lo abandonaremos en seguida por la pista que sube a mano izquierda y se adentra en la pinada del Rodenet. En breve, el camino comienza a descender fuertemente al tiempo que se deteriora un poco, hasta que se llega a un camino plano entre huertos. Éste desemboca en un camino asfaltado, que deberemos seguir siempre recto, desestimando las bifurcaciones que encontraremos a izquierda y derecha. Sólo lo abandonaremos al cabo de medio km de haber pasado el núcleo de casetas llamado "Cabeç Bord" por un camino sin asfaltar a la izquierda.



.A continuación, siempre por caminos de tierra, nos dirigiremos hacia a la línea de trincheras que ya podemos diferenciar en las lomas inmediatas al Cabeç Bord. Para acceder, primero deberemos atravesar el barranco homónimo girando por un camino que arranca entre un chalet y un naranjal cubierto con malla. El camino finalmente acaba junto al acceso a la primera de las galerías. Para regresar, podemos deshacer el itinerario seguido, o bien coger el camino de la Pata y enlazar después con la ctra. de la Fuente del Oro